



Office de MIRIBEL: 12, Rue Joseph Carre B.P. 229 ☎ 04 78 55 32 82 01702 MIRIBEL CEDEX
Office de VILLEFRANCHE-SUR-SAONE : 69 rue Boiron ☎ 04 28.29.38.81 69400 VILLEFRANCHE-SUR-SAONE
charles.bellaton@huissier-justice.fr - n° identification à la TVA : FR 879245462
Etude compétente dans le ressort de la Cour d'Appel de LYON
Compétence nationale pour les Constats

1° le mercredi 14 février 2024 à 08 heures 30
Dans les locaux du Garage HEMON Renault – ZI de Sûre
01390 SAINT ANDRE DE CORCY

Un RENAULT MASTER - 1^{ère} MEC 30.03.2019 - 119 435 km au compteur

2° le mercredi 14 février 2024 à 09 heures 30
Chez KIRSCH & MONNERAUD
Rue des Monts des d'Or 01700 MIRIBEL

Mobiliers de bureau, stock visseries, dégauchisseuse, raboteuse, centre d'usinage, cabine de peinture,
scie à ruban, établis, servantes, racks

3° le mercredi 14 février 2024 à 14 heures 30
Dans les locaux de MFA
47 rue Joseph Girard 01330 VILLARS LES DOMBES

Matériel de maçonnerie, échafaudage, carotteuse, scie murale GOLZ, étais, transpalette, perforateur, scie
circulaire

Liste détaillée et photos sur site Internet: charlesbellaton.fr
Visite une demi-heure avant la vente-Enlèvement immédiat
VENTE AU COMPTANT-FRAIS EN SUS 14.28%TTC

CONDITIONS GENERALES DE VENTE

VENTE AU COMPTANT ET DERNIER ENCHERISSEUR

BIENS VENDUS EN L'ETAT ET SANS GARANTIE

C'EST AU PRONONCE DU MOT "ADJUGE" QU'IL Y A TRANSFERT DE LA PROPRIETE ET DES RISQUES

L'ENLEVEMENT EST EN PRINCIPE IMMEDIAT APRES LA VENTE

A DEFAUT DE PAIEMENT IMMEDIAT, LE LOT ADJUGE EST REVENDU SUR FOLLE ENCHERE

LES HONORAIRES DE VENTE A VOTRE CHARGE SONT DE 11.90% HORS TAXE, SOIT 14.28 % EN SUS DU PRIX D'ADJUDICATION

CHAQUE ADJUDICATAIRE DOIT REMETTRE UN CHEQUE EN BLANC LIBELLE A L'ORDRE DE LA SELARL CHARLES BELLATON
LA REGULARISATION SE FAIT A L'ETUDE, SUIVIE D'UN ENVOI D'UNE FACTURE AVEC PHOTOCOPIE DU CHEQUE REMPLI AU DOS

LE PAIEMENT EN ESPECES EST LIMITE AU MONTANT DE MILLE EUROS

POUR LES VENTES DES VEHICULES, LE COUT DU CONTROLE TECHNIQUE EST EN SUS A LA CHARGE DE L'ADJUDICATAIRE

Cette liste est susceptible de modifications jusqu'au moment de la vente.

N° LOT	DESIGNATION
Mercredi 14 février 2024 à 08 heures 30 Dans les locaux du Garage HEMON Renault – ZI de Sûre 01390 SAINT ANDRE DE CORCY	
001	RENAULT MASTER - 1 ^{ère} MEC 30.03.2019 - 119 435 km au compteur Entretien régulier chez RENAULT Embayage changé à 60 000lm pour un embayage renforcé 6 CV Carte grise, une clé simple et une clé à transpondeur 4 pneus en bon état Camion plateau avec matériel divers (palettes moellon, big bag, Bétonnière 165L GUY NOEL etc.). Vitres, feux et rétroviseurs en bon état Pare-chocs avant gauche avec traces de frottement Plaque d'immatriculation avant enfoncée A proximité de la porte passager, légères traces de frottement Dans le prolongement, au niveau du plateau, présence de coulures de béton Arrière droit légèrement enfoncé Intérieur correct – tâches sur les sièges
Mercredi 14 février 2024 à 09 heures 30 Chez KIRSCH & MONNERAUD Rue des Monts des d'Or 01700 MIRIBEL	
01	Ecran plat carré DELL + clavier et souris filaire + unité centrale (Windows XP)
02	Unité centrale DELL OPTIPLEX745 (Windows XP) + clavier filaire DELL Unité centrale DELL (Windows XP) + clavier filaire HP + un écran HP
03	Ecran DELL 2407 WFPb + unité centrale DELL Précision T7400 (Windows Vista) + clavier HP + Souris HP
04	Ecran DELL 2407 WFPb +unité centrale DELL Précision T7400 (Windows Vista) + clavier LOGITECH + Souris LOGITECH
05	Ordinateur MAC avec clavier sans fils
06	Bureau angle en mélaminé gris chiné + caisson en métal trois tiroirs+ une desserte
07	Standard téléphonique Orange Business Lot de chaises pliantes en skaï bleu Lot de poubelle en plastique Un ventilateur sur pied Un porte-manteau blanc Téléphone sans fils GIGASET G530
08	Table avec quatre pieds avec plateau en bois noir Armoire basse en métal beige avec deux portes à fermeture rideau Armoire en métal à fermeture rideau*2
09	Meuble bas blanc avec fermeture deux portes battantes Lot de vaisselle (tasse, couvert, casse à café) + cafetière capsule NESPRESSO Meuble haut une porte en métal avec étagère
10	Réfrigérateur THOMSON Micro-ondes ESSENTIEL BOULANGER
11	Table en mélaminé beige et contour bois avec quatre pieds en métal noir Chaise dactylo pied en étoile avec cinq roulettes
12	Meuble bas ouverture deux portes en métal marron
13	Lot de vestiaire en métal (un double et un simple)
14	Petit meuble bas en bois une porte
15	Important stock divers visserie BERNER (Rondelle éventail denture extérieur, rondelle à bec, vis, etc.), lot de colle, dégrissant, adhésif, lot d'alcool à bruler, essence F et vinaigre, rouleau de film, lot de protection (masque, gant, casque), mastic

	Lot d'abrasif divers grain BERNER en ruban et disque, lot de disque de découpe
16	Lot de rack de stockage Lot de planches contreplaqué : - Planche 40 mm - Planche 30 mm - Planche 24 mm Lot de planche usinable épaisseur : 100, 50 et 75 mm + un lot de chute de bois
17	Transpalette FENWICK PEG Standard
18	Tréteaux métalliques*8
19	Centre d'usinage V1300 MC SEIKI CENTER 8T (Non démontable) Révisé en 2022 avec accessoire
20	Benne basculante AXESS
21	Lot de serre-joint sur panneaux à roulettes
22	Ponceuse à bande BERNER BBS 100
	Ponceuse vibrante BLACK & DECKER DN49F3
	Scie circulaire MAC ALLISTER MAC2000 LSCK
	Défonceuse HS
	Perceuse DREMEL 398
	Scie sauteuse MAKITA 4351FCT
	Lot de pièces de marquage
	Disqueuse BLACK & DECKER
	Ponceuse BERNER BROS 150 HS
	Défonceuse ELU BF56
	Défonceuse ELU OF97E
	Disqueuse HITACHI
	Aspirateur MAC ALLISTER MAC60IND
24	Compresseur à vis SCHRAD'AIR débit 1960 RSTOP15 avec sécheur d'air et réservoir CORDIVARI
25	Compresseur MAHLE HS
26	Cabine de peinture PIA GAZIL CAPRIM LARIUS
27	Etabli avec angle avec deux portes et quatre tiroir taché Balance
28	Dégauchisseuse UTIS
29	Raboteuse UTIS
30	Ponceuse à bande CORBIER ZIMMERMANN avec bandes
31	Scie à ruban FELDER FB710 CTECH
32	Touret à meuler MAPE 2 800 tour
33	Groupe aspiration FELDER RL200
34	Lapidaire vertical
35	Perceuse Syderic et suiveur
36	Echelle
37	Fraiseuse HIMMELWERK GB250 avec desserte et servant d'atelier avec forêts, fraise, clamp de maintien, etc
38	Perceuse FESTOLL avec mèches, chargeur et batterie
39	Disqueuse RYOBI RB18L40 R18AG7
40	Etabli mobile BERNER + étaux
41	Servante d'atelier SAM avec petit outillage (clés, tournevis, etc.)
42	Servantes d'atelier hautes (neuf tiroirs) + lot de fraises, rondelles, vis, goujon, ressort, alésoir
43	Servantes d'atelier hautes (neuf tiroirs) + lot de fraises, rondelles, vis, goujon, ressort, alésoir
44	Etabli avec forêts et étaux
45	Étagère en métal cinq tablettes
46	Lot de carton de protection
47	Cadre d'outillage
48	Groupe froid MTA SPA TAEVO 031 sur palette

Mercredi 14 février 2024 à 14 heures 30 Dans les locaux de MFA 47 rue Joseph Girard 01330 VILLARS LES DOMBES	
49	Carotteuse WURTH DS 300 MASTER avec colonne de forage et carotte diamant diamètre 200 mm
50	Scie murale GOLZ haute fréquence avec rail de fixation, disque et lot d'accessoire
51	Lot d'une soixantaine étau réglables (Maximum 2.70mde hauteur) avec panier
52	Lot de tréteaux de maçon orange
53	Lot de panneaux de coffrage de 2m50*0.5m + divers planches + U de coffrage (10)
54	Lot règles aluminium anciennes : 2m50, 4m, 2m, 3m Lot comprenant : lisseuse manuelle 1m (1), couteau à enduire (1), lisseuse à main magnésium 40 cm (1), pied de biche (1), pioche, , taloche, truelle, couteaux à enduire, sceau de carreleur
55	Lot panneau de signalisation avec chocs Economiseur de mortier Lot de pince de coffrage Lot pince gorilla bar 900 mm, pompe à graisse SODI LUB manuel avec flex Pistolet à résine HDM 500 HILTI Vibreux béton EMAR DINGO 220V Corde avec poulie
56	Lot de serre-joints plats orange (9), serre-joints de maçon long (100)
57	Lot de deux bastings en sapin 20*12 2m de long + un chevron 6*8 de 4m Lot de poteau d'angle maçon MONDELIIN Lot de poteau bois carré section 200*200 traités en autoclave d'environ 2m50 de long
58	Lot de brouettes HEMMERLIN
59	Lot de grillage de balisage (Environ 25 mètres) Lot de trois paquets comprenant 22 lames d'occultation composite gris anthracite Lot de coudières pour appui de fenêtre : 2m et 2m50 Lot de visseries, chevilles, cheville à frapper Lot comprenant : joint de dilatation blanc 2m50 (3), delta MS environ 10m, tamis (1), gaine de Janolène rouge (environ 20m), bêche de protection 10*5, arrosoir (1), masse (1), rouleau de laine de verre (1), rouleau de pare-vapeur pour toiture (1), couverture anti-feu (1), balise (3)
60	Lot de barrière de chantier
61	Sablon à crépir ancien Lot comprenant une lisseuse magnésium 1m20, deux lisseuses acier, cinq manches aluminium d'environ 1m80 Lot de coupe-boulon Lot d'outillage comprenant : deux pelles, une raclette à béton, un épandeur à béton en aluminium, deux râteliers, une fourche, un rouleau à boucharder, un râtelier à feuille, masses Lot de petit outillage comprenant : pinces, crossette, pistolet à colle, fils de fer en bobine PROARMATURE, corde bleue, etc. Rouleau de grillage de façadier Lissarde complète en aluminium 120 plateau * 30 TALISASOL Barre à débuller à béton en aluminium 1m50 TALIASOL Lot de piquets d'implantation en métal
62	Tyrolienne à crépi Lot de sac enduit monocouche Tarière thermique RIBIMEX PRTARTHZ Pince à talon manche alu Chariot de traçage applicateur EASYLINE EDGE avec boîte Palettes Lot de douze caniveaux gris carré en plastique d'un mètre sans grille, cinq en plastique gris clair en demi-cercle dont un sans grille, lot de chute de grille en fonte Lot de chute de poutre IPN (trois éléments d'environ 1m20)
63	Lot d'empreinte effet pierre pour béton 90*90 et bandes d'empreinte longueur 2m, avec dameuse manuelle Pulvérisateur à dos avec réservoir pour produit MILWAUKEE
64	Transpalette PIONNER 2500kg
65	Lot comprenant : plateau échafaudage (3) COMABI alu/bois, échafaudage ALTRAD (50m ² environ), garde-corps, filets de sécurité (2), harnais de sécurité

66	Lot d'échelles : une double, une triple
67	Lot comprenant : panneau de coffrage alu manuable 0.90m/2m50 (4), tiges ARTEON (9), papillons (18), étai tirant-poussant (3), botte de 17 fourreaux PVC pour tige ARTEON long 2m(4)
68	Lot de deux étagères lourdes en métal et bois
69	Chauffage de chantier 3.5kwh SIAL
70	Poste à souder à baguettes MACAFER DS130 avec cagoule
71	Lot de petit outillage : Coffret filières et tarauds, Projecteur, Rapporteur d'angles digital avec boîte PARKSIDE, Lot de mèches diverses et mèches à béton
72	Lot de disques à tronçonner diamètre 230 de marque FLEXOVIT et HILTI (Environ 150) Disqueuse MILWAUKEE + carter d'aspiration BOSCH 230 GDE230FCT Une caisse en métal comprenant : cache-aspiration pour disqueuse MILWAUKEE, parquet de serflex (6), lot d'électrodes de soudage inox, scie égoïne STANLEY (2), perforateur ancien, machette, petit outillage (brosses, clés, douilles)
73	Souffleur à batterie MILWAUKEE M18 BBL-0 18V SOLO avec batteries
74	Perforateur M18 CHX-0X SDS 18V 2.5J MILWAUKEE + 1 batterie
75	Perforateur M18 1.5J MILWAUKEE + 1 batterie
76	Visseuses MILWAUKEE
77	Perforateur AEG BH24IE avec sa boîte
78	Scie circulaire 65 mm MILWAUKEE SCS 650
79	Meuleuse BOSH GWS 22 230H avec disque à diamant
80	Meuleuse d'angle FUEL M18 CAG125XPDB-0X 18V 125mm Solo Diam 125
81	Boulonneuse MILWAUKEE MI8FHIWF12 avec trois batteries
82	Mélangeur malaxeur avec embout enduit et peinture KENSTON
83	Aspirateur eau/poussière KENSTON 25L 220/240W
84	Scie sauteuse BOSH GST90BE avec sa boîte
85	Meuleuse angulaire BOSH 125 mm GWS 750
86	ur MILWAUKEE neuf dans sa boîte
87	Meuleuse d'établi PARKSIDE PDS 200 ME
88	Pistolet à résine HDE500-A22 HILTI + deux batteries et un chargeur
89	Meuleuse angulaire GWS 24-230 H



1



2



3



4





7



8



9



10



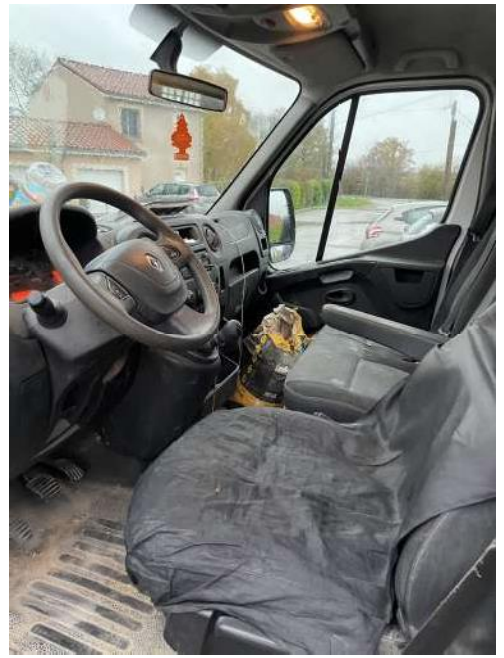
11



12



13



14



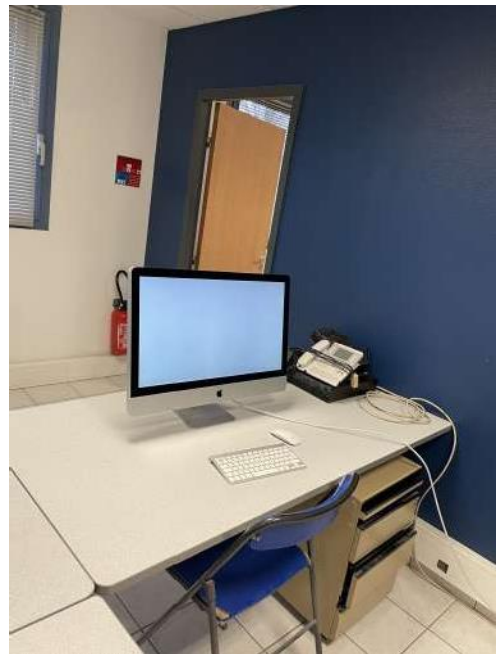
15



16



17



18



19



20



21



22



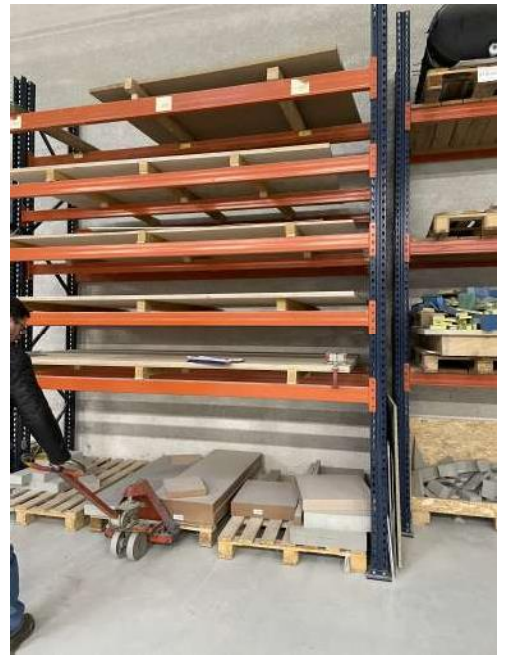
23



24



25



26



27



28



29



30



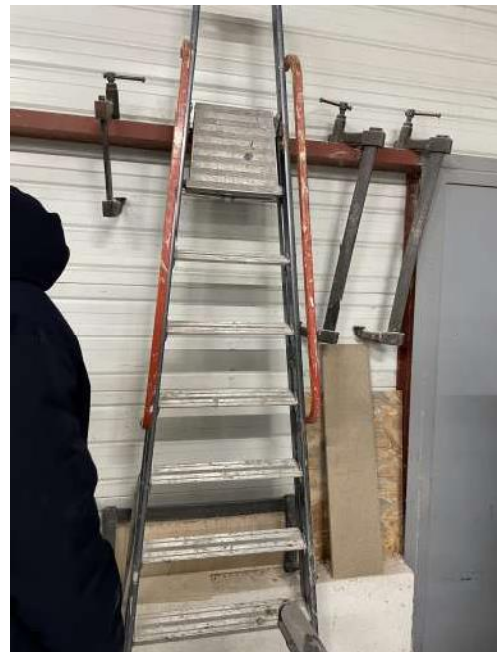
31



32



33



34



35



36



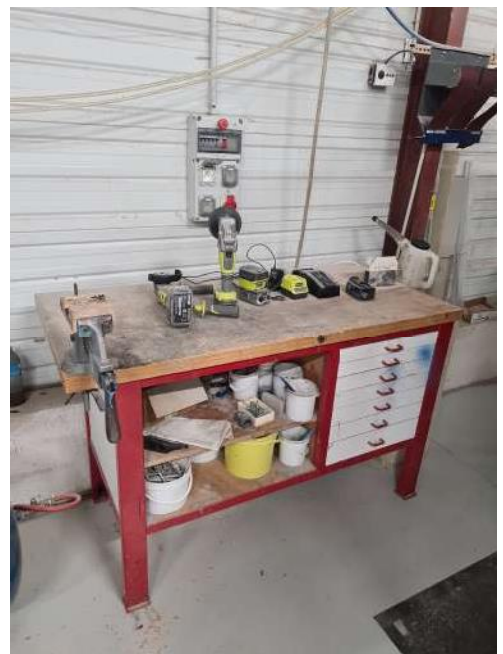
37



38



39



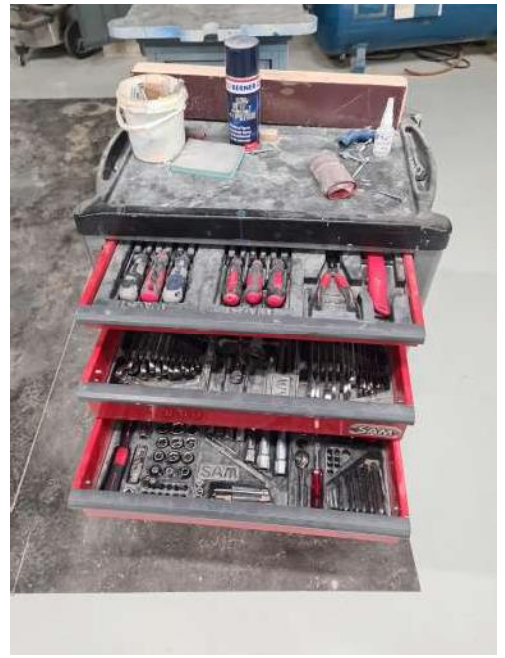
40



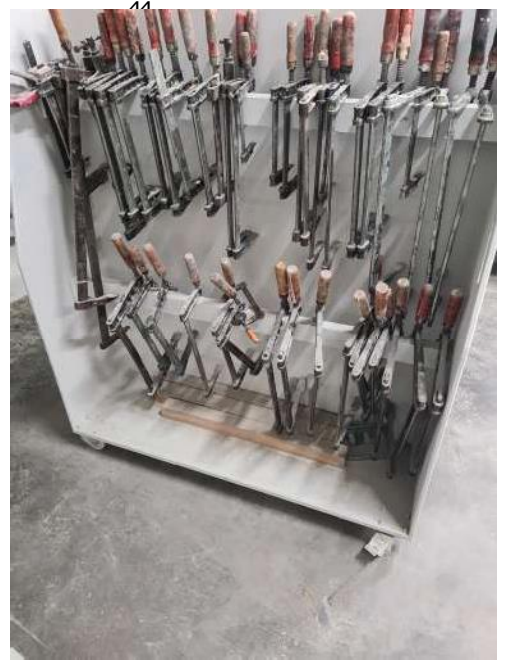
41



42



43



45

